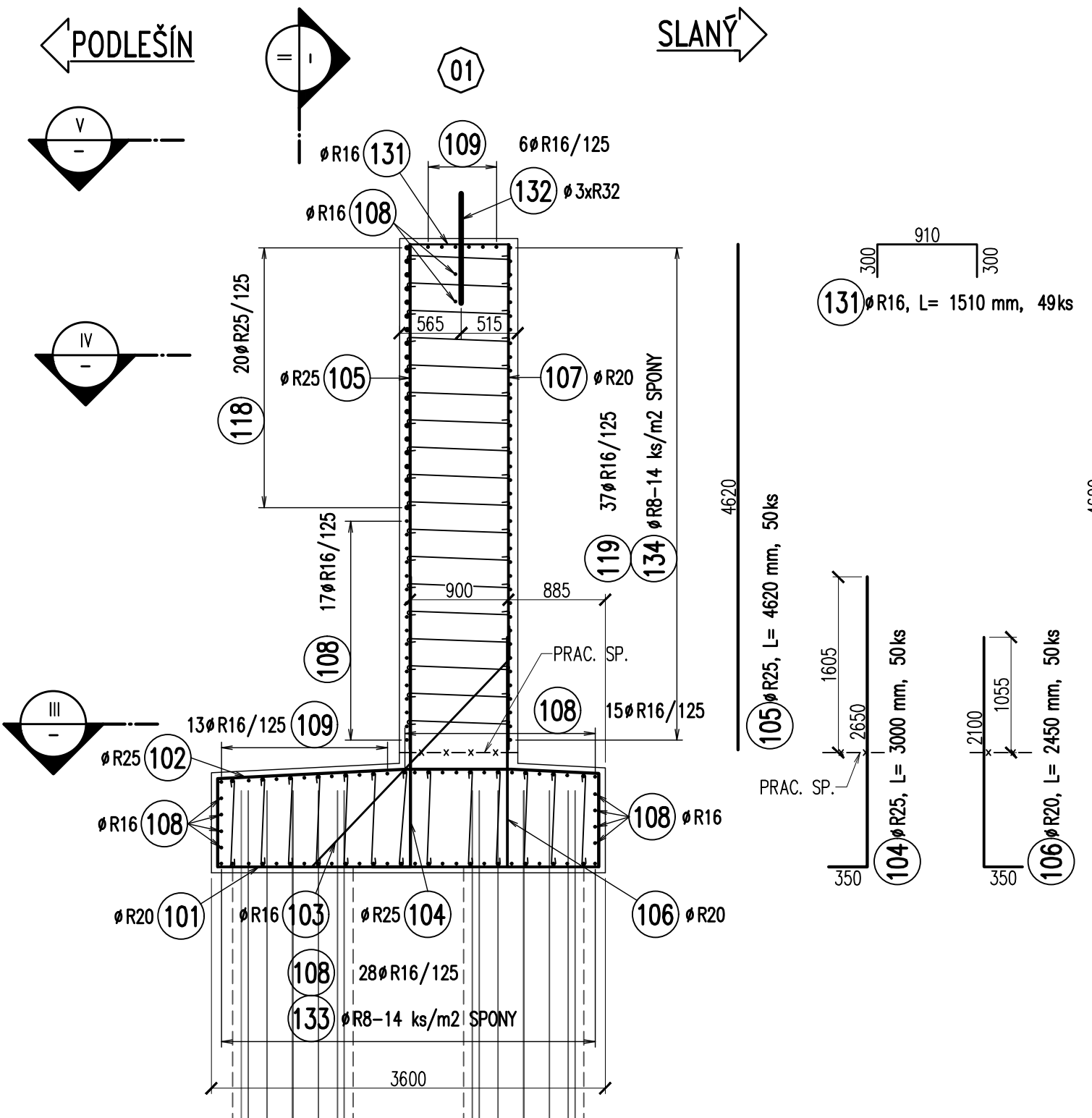
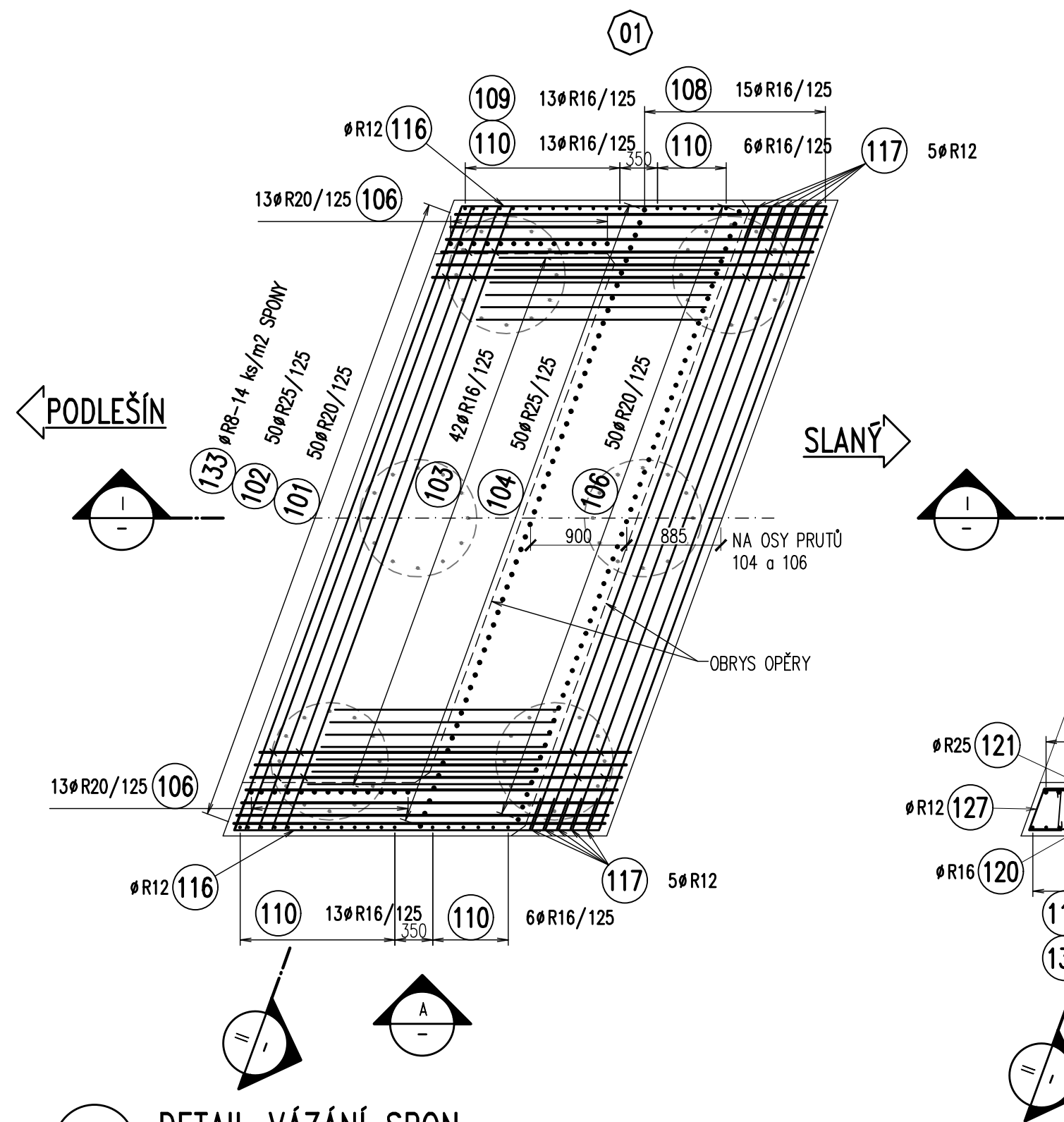


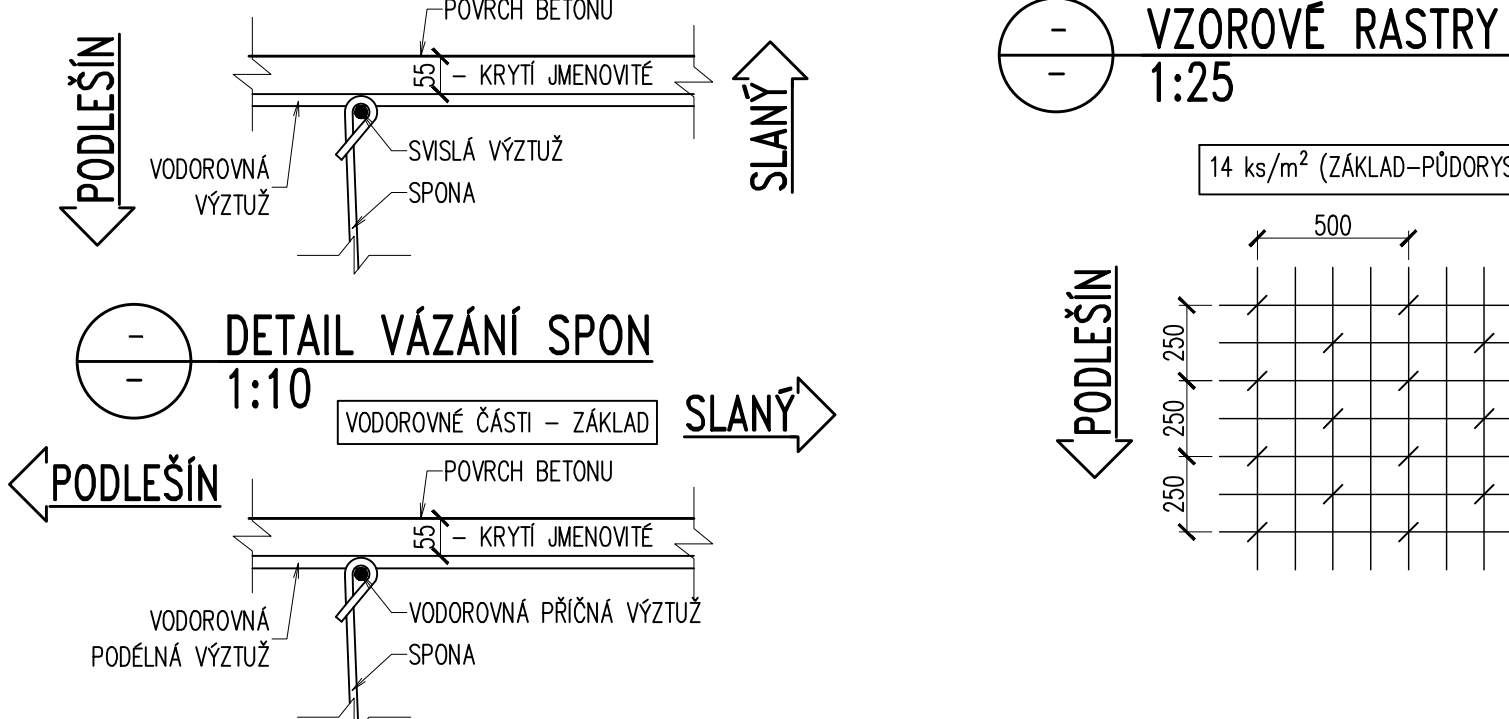
PODELNÝ ŘEZ
1:50



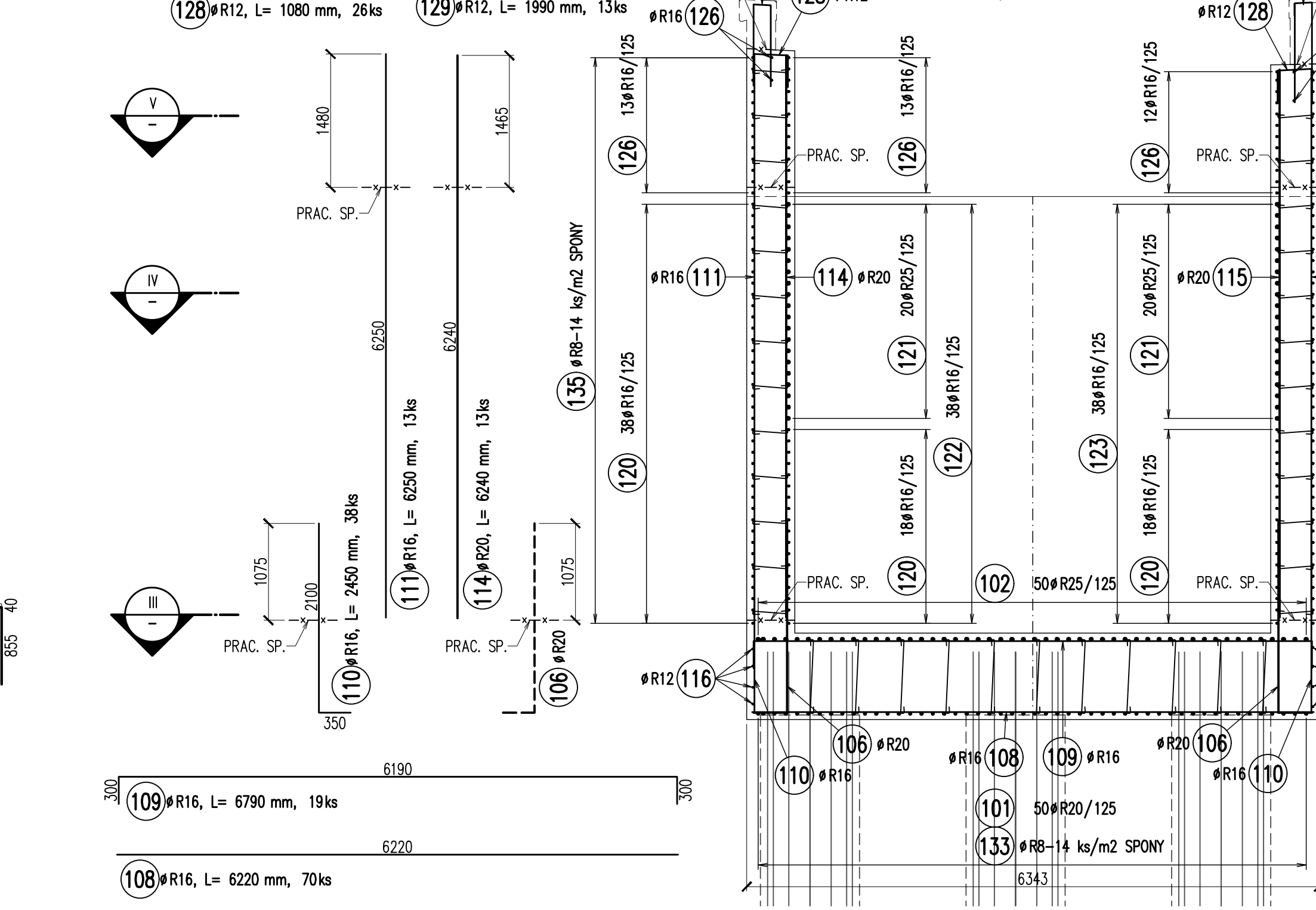
VODOROVNÝ ŘEZ
1:50



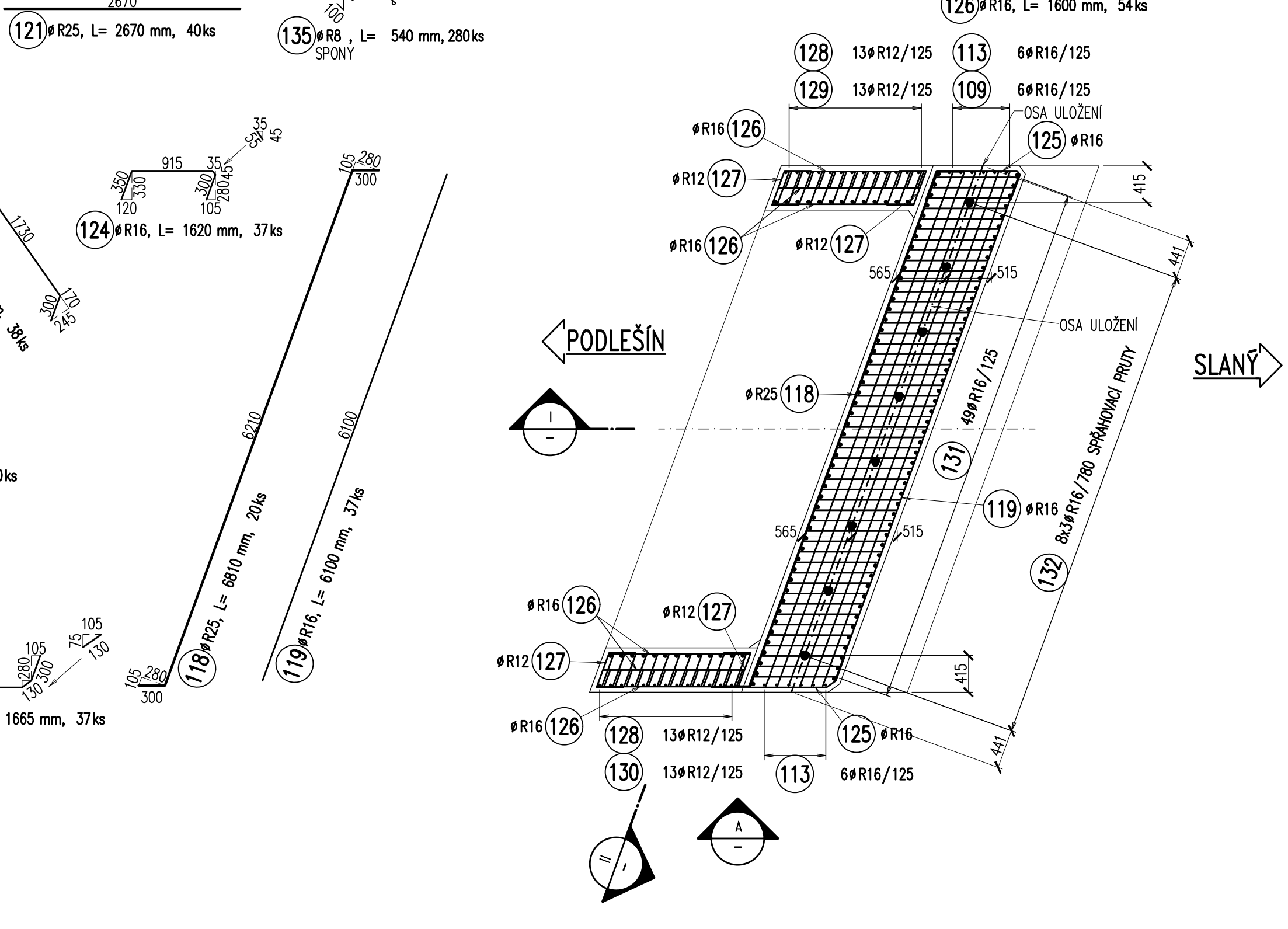
DETAIL VÁZÁNÍ SPON
1:10



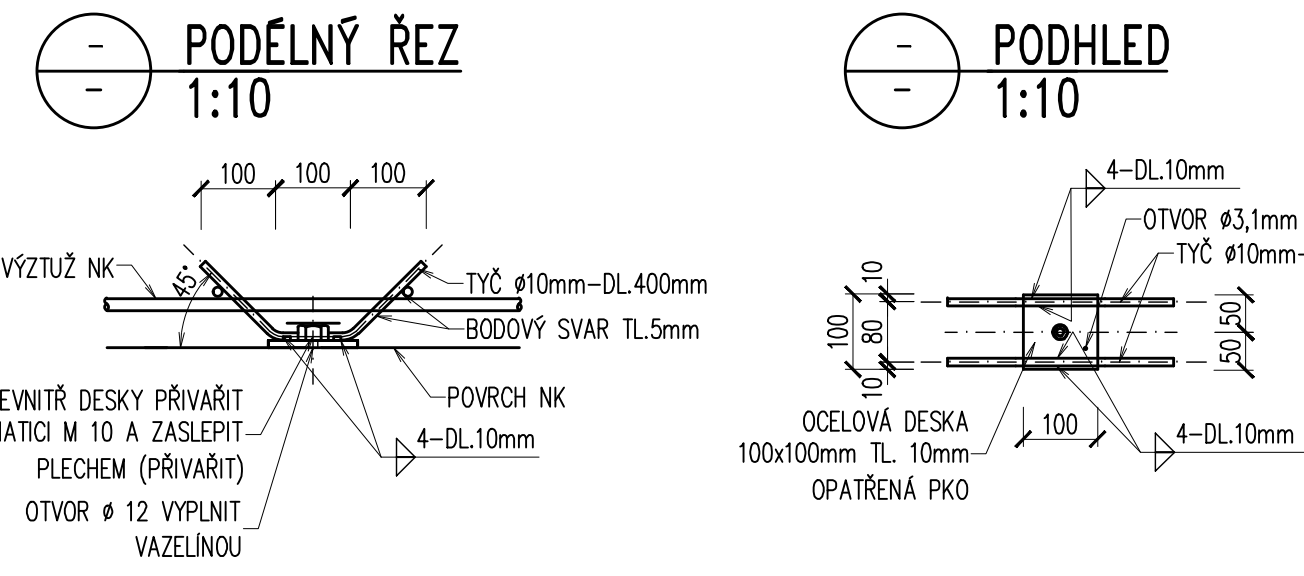
ŠIKMÝ ŘEZ
1:50



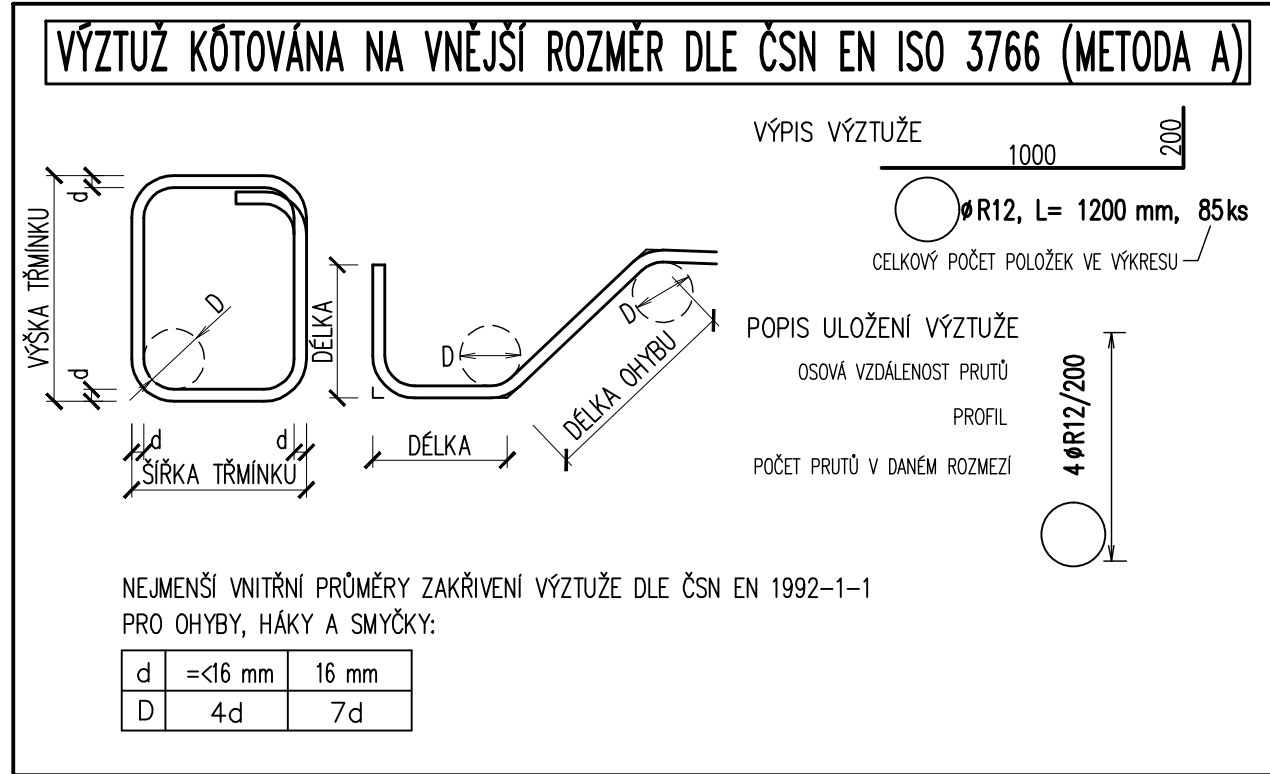
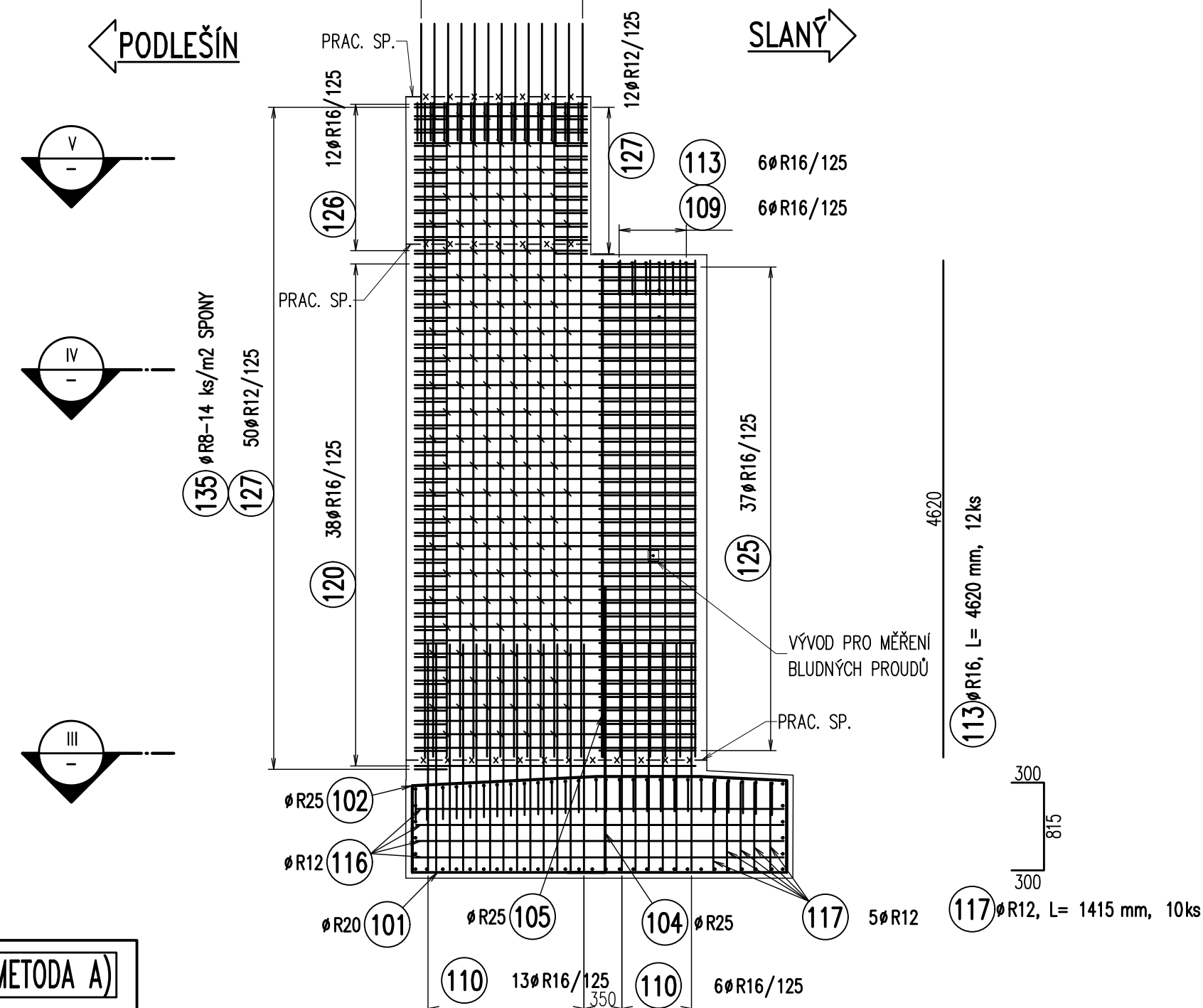
VODOROVNÝ ŘEZ
1:50



DETAIL VÝVODU PRO MĚŘENÍ BLUDNÝCH PROUDŮ - 2 ks



POHLED
1:50



BETON DLE ČSN ČSN P 73 2404:
C30/37 – XF4, XD3, – Cl 0,2 – Dmax 22 – S3
–MAX. PRŮSAK 20 mm PODLE ČSN EN 12390–8

VÝZTUŽ B500B dle ČSN EN 42 0139
10505.9 (R) dle ČSN EN 41 0505

KRYTÍ MINIMÁLNÍ 45 mm
KRYTÍ JMENOVITÉ 55 mm

VÝKAZ VÝZTUŽE					DELKA [m] - 10 505 (R)					
POL.	Ø	DELKA	POČET		R8	R12	R16	R20	R25	R32
101	R20	5.14	50					257		
102	R25	5.15	50						258	
103	R16	3.22	42				135			
104	R25	5.00	50						150	
105	R25	4.62	50					123	231	
106	R20	2.45	50					231		
107	R20	4.62	50							
108	R16	6.22	70				435			
109	R16	6.79	19				129			
110	R16	2.45	38				93			
111	R16	6.25	13				81			
112	R16	6.09	13				79			
113	R16	4.52	12				55			
114	R20	8.24	13					81		
115	R20	6.08	13					79		
116	R12	4.02	8			32				
117	R12	1.42	10			14				
118	R25	6.81	20						136	
119	R16	6.10	37				226			
120	R16	2.60	112				291			
121	R25	2.67	40						107	
122	R16	2.33	38				89			
123	R16	3.01	39				114			
124	R16	1.62	37				60			
125	R16	1.67	37				62			
126	R16	1.60	54				86			
127	R12	1.02	126			128				
128	R12	1.08	26			28				
129	R12	1.99	13			26				
130	R12	2.39	13			31				
131	R16	1.51	49				74			
132	R32	1.00	24							24
133	R8	1.04	270							
134	R8	1.07	380							
135	R8	0.54	280							
CELKOVÁ DELKA [m]					839	259	2010	771	882	24
HMOTNOST 1m [kg]					0.395	0.888	1.578	2.466	3.853	6.313
HMOTNOST CELKEM [kg]					331	230	3173	1901	3397	152
HMOTNOST CELKEM [kg]					9183					

- POZNÁMKY:
- JEDNOTLIVÉ POLOŽKY BUDOU, NENÍ-LI UVEDENO JINAK, ROZMÍSTOVÁNY OD KRAJŮ DLE HODNOTY KRYTÍ.
 - SPONY PO OSAZENÍ UZAVŘÍT.
 - BETONÁŘSKÁ VÝZTUŽ BUDE VODIVĚ PROPOJENA. HLAVNÍ NOSNÉ VÝZTUŽNÉ PRUTY BUDOU PROVÁŘENY S TRÁMNÍKY, PŘÍP. S ROZDĚLOVAČI VÝZTUŽÍ V HRANÁCH OBRYSU KONSTRUKCE A DÁLE JEDEN NEBO VÍCE PRUTŮ – PODLE ŠÍŘKY KONSTRUKCE, MIN. VE VZÁJEMNÉ VZDÁLENOSTI 5,0 m. PROVÁŘENY DÁLE BUDOU I STYKY VÝZTUŽE V MÍSTECH PŘESAHŮ VÝZTUŽNÝCH PRUTŮ.
 - SVARY KŘÍŽLOUCH SE VÝZTUŽÍ JSOU PŘEDPISOVANÉ BOOVĚ, PRŮMĚR 5mm, U PODELNÝCH STYKŮ VÝZTUŽE DÉLKY 100mm.
 - ŽÁDNÝ SVAR NESMÍ OSLABIT SVAŘOVANÝ PROFIL VÝZTUŽE.
 - VÝZTUŽ BUDE VODIVĚ PROPOJENA S VÝVODY PRO MĚŘENÍ BLUDNÝCH PROUDŮ.
 - KOZLIKY A DISTANČNÍKY JSOU SOUČÁSTÍ POMOCNÉ VÝZTUŽE.
 - VÝZTUŽ ZÁKLADU BUDE PROVÁŘENA S VÝZTUŽÍ PILOT.

Revize:		Datum:	Popis:	Podpis:	Datum:
Kontrola:					
Stavebník/Investor: Správa železnic, státní organizace					
Adresa: Dlážděná 1003/7, 110 00 Praha 1					
Zástupce investora: Stavební správa západ					
Adresa: Sokolovská 1955/276, 190 00 Praha 9					
Zhotovitel stavby: TOP CON SERVIS s.r.o.					
Adresa: Ke Střice 1824/56, 182 00 Praha 8					
Kontakt: T: 284 021 740 E: topcon@topcon.cz					
Zhotovitel objektu: TOP CON SERVIS s.r.o.					
Adresa: Ke Střice 1824/56, 182 00 Praha 8					
Kontakt: T: 284 021 740 E: topcon@topcon.cz					
Hlavní projektant (HIP): Ing. Libor Marek					
Odpovědný projektant: Ing. Jiří Šilnek					
Zpracovatel: Ing. Jiří Šilnek					
Název stavby/akce: Rekonstrukce mostu v km 53.910 na trati Podlešín - Slaný					
Označení (S-kód): S832 100882					
Označení zhotovitele: 103-90					
Název části: Dokumentace objektu					
Označení části: D.2.1.4					
Označení objektu/komplexu: SO 20-01					
Název přílohy: Žb opěra O1 - výztuž					
Číslo přílohy: 2 O82					
Název díla část přílohy: Slaný [749362]					
Paré: 0003					
Stupeň dokumentace: DUP - PDPS					
Datum zpracování: 10/2021					
Formát: 10A4					
Měřítko: 1:50, 1:25, 1:10					
Stav: Stavba					
Podpis: Ing. Libor Marek					
Podpis: Ing. Jiří Šilnek					
Podpis: Ing. Jiří Šilnek					